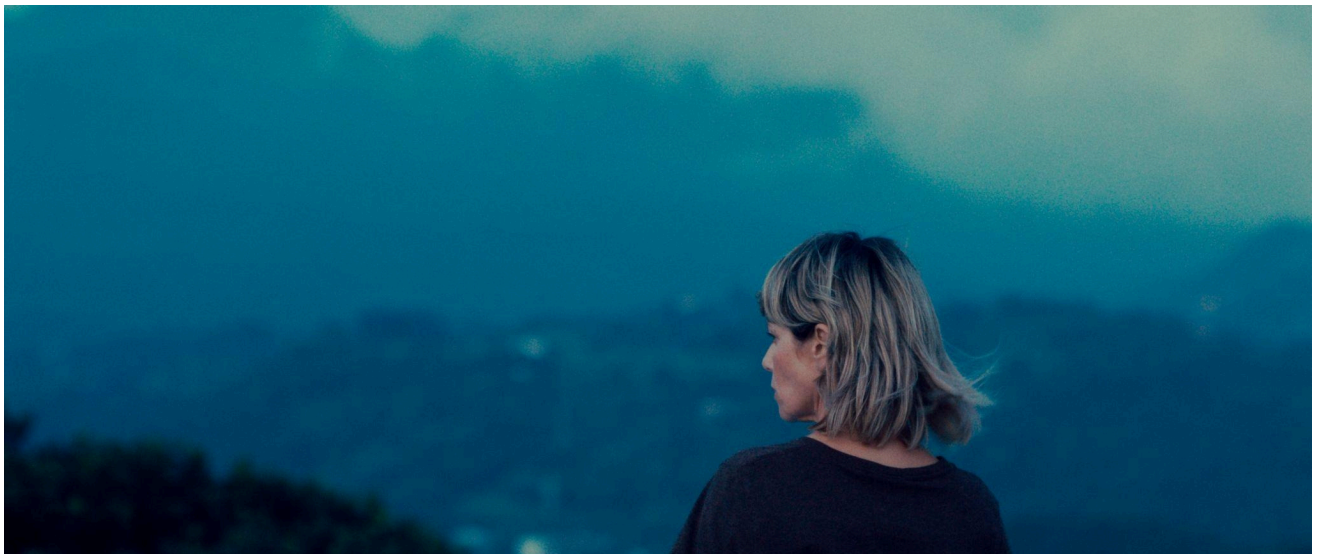


FICHE ATELIER

Mener un atelier autour du film *Magma* de Cyprien Vial

Modalités de l'atelier :

Public : adultes
Nombre de participants : 15 personnes maximum
Durée de l'atelier : 1h
Matériel : jauge de ressenti à imprimer



Quelques conseils :

1. Bien observer les réactions lors de la projection du film permet d'interroger sur les émotions ressenties (rire, sanglots, pleurs, gêne, incompréhension...). Ne pas hésiter à encourager les participant.e.s à s'exprimer sur le film vu.
2. Proposer aux participant.e.s de s'entraider, de prendre en compte les idées des un.e.s et des autres, l'idée étant de valoriser l'imagination de tout le monde !
Nous invitons l'animateur.rice à tester les exercices auparavant afin d'être plus à l'aise si les participant.e.s ont besoin d'aide.
3. L'idée est de maintenir une ambiance conviviale, où chacun.e peut s'exprimer et s'écouter tout en s'amusant.

FICHE ATELIER

Comment mettre en place un atelier autour d'un film :
Après la projection du film :

- Comment les spectateur.rice.s ont-ils.elles perçu le film ? Ont-ils.elles aimé, pas aimé et pourquoi ? Un moment en particulier les a-t-il émus ? Fait rire ? Fait peur ? Fait ressentir une gêne ? S'appuyer sur l'observation et l'écoute pendant la projection.
- Le film présente beaucoup de personnages : y en a-t-il un qui a plus marqué les spectateur.rice.s ? Pour quelle(s) raison(s) ?
- Concernant le personnage de Katia, qu'ont pensé les spectateur.rice.s de son optimisme à tout épreuve et de son envie de rassurer les habitant.e.s ? Ils.Elles peuvent choisir parmi les adjectifs suivants pour qualifier son comportement : rafraîchissant - toxique - irréaliste - compréhensible - naïf - professionnel - empathique
- Au final, qu'ont pensé les spectateur.rice.s du personnage de Katia ? Ci-dessous, vous trouverez une jauge de ressenti. Les spectateur.rice.s peuvent marquer leur avis sur papier et expliquer leur point de vue.

**Pour visionner la suite de cet atelier et vous en emparer,
rendez-vous le 25 février 2025 directement sur le site
passerellecine.org**

Inscription entièrement *gratuite* !

**Contactez-nous pour toute question et accompagnement
à contact@passerellecine.org**

FICHE ATELIER

